

SP1-02LC



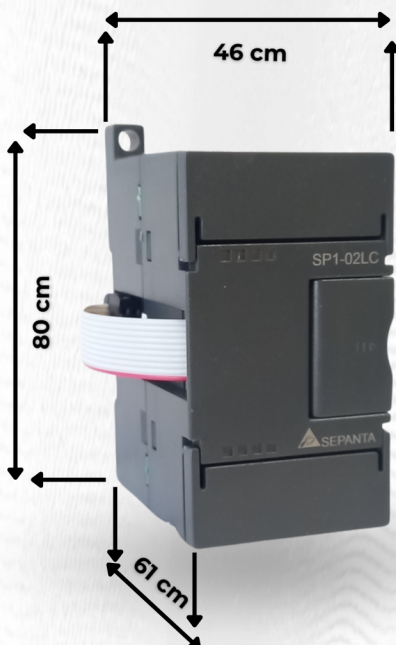
ماژول اندازه گیری وزن دو کانال

برای اندازه گیری وزن لازم است نرخ به روزرسانی مقدار وزن سریع باشد به همین خاطر ماژول های ورودی آنالوگی که از سمت راست به PLC متصل می شوند به علت نرخ به روزرسانی پایین انتخاب مناسبی برای این کاربرد نیست. برای رفع این مشکل در ماژول های وزن سپنتا از ورودی های دیجیتال استفاده شده است که این روش توانسته نرخ به روزرسانی قابل قبولی را نسبت به ماژول های مودباسی مشابه فراهم کرده است.

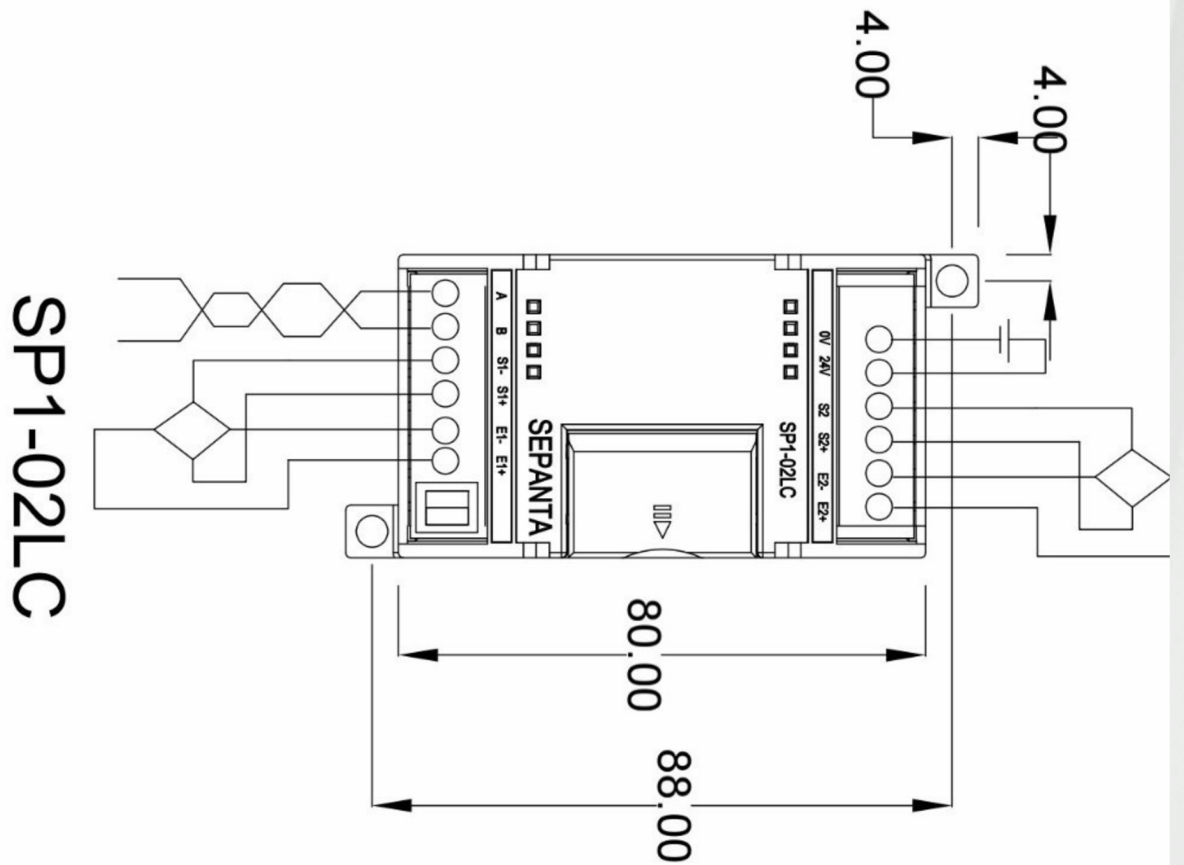
این ماژول با دقت 12 بیت وزن را اندازه گرفته و به صورت مستقیم روی حافظه های PLC قرار می دهد و همچون ماژول های آنالوگ سپنتا به صورت همزمان این مقادیر را به صورت 16 بیت در رجیستر های مودباس هم در دسترس است.

این ماژول را می توان علاوه بر حالت اتصال به PLC به صورت داخلی نیز کالیبره نمود. از دیگر ویژگی های این محصول و دیگر ماژول های سپنتا می توان به آن اشاره نمود که این ماژول نیاز به تنظیم خاصی در برنامه PLC ندارد و به صورت Plug and Play می تواند در سرویس قرار گیرد.

سرعت نمونه برداری و تعداد بافر برای میانگین گیری در این ماژول ها قابل تنظیم است. نرخ به روزرسانی هر کانال در وضعیت ارتباط مستقیم با 12*8 PLC میلی ثانیه است.



ولتاژ تغذیه	24 VDC
تعداد کانال ورودی	2 (مودباس و ارتباط مستقیم)
نوع آنالوگ ورودی	لودسل
رنج اندازه گیری	0~30 mA
دقت اندازه گیری	30/4000
رزولوشن اندازه گیری در مودباس	16 bit
رزولوشن اندازه گیری در ارتباط مستقیم	12 bit



SP1-02LC

ترمینال

ترمینال تغذیه ماژول

ترمینال اتصال سنسور کانال دو



ترمینال

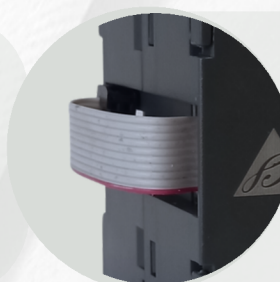
ترمینال اتصال مودباس

ترمینال سنسور کانال شماره یک



کابل

کابل ارتباطی بین ماژول و کارت های دیگر



پورت ارتباطی

پورت ارتباطی بین PLC به کارت

