



SP1-02TC

ماژول دما دو کانال

این ماژول قابلیت اندازه گیری دما از دو نوع ترموکوپل سری J , K را با بهره گیری از وضعیت ایزولاسیون ولتاژ را دارد و این ویژگی باعث شده تا این ماژول مناسبی برای اندازه گیری دما در محیط های پر نویز و پر تنش باشد.

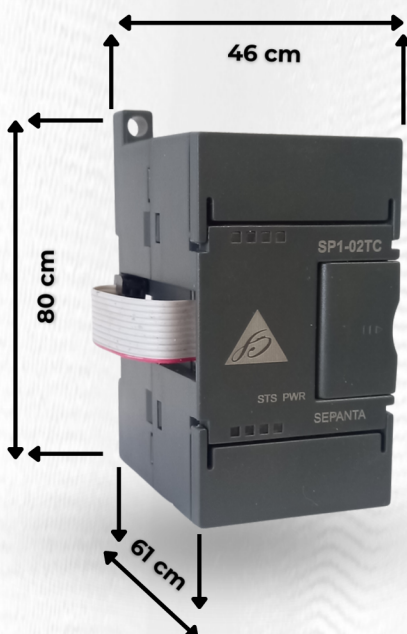
این ماژول می تواند دمای 0 تا 400 درجه را با دقت 0.1 درجه و دمای 0 تا 1100 درجه را با دقت 1 درجه روی ورودی های PLC به صورت 12 بیتی نمایش دهد.

نکته: لازم به ذکر است در ارتباط مودباس مقادیر دما در تمام حالت های اندازه گیری به صورت 16 بیتی در ریجسترهای مربوطه وجود دارد.

از ویژگی های دیگر این محصول می توان به ارتباط همزمان با PLC و مودباس اشاره کرد که این ویژگی حتی در ماژول های برند دلتا نیز امکان پذیر نمی باشد.

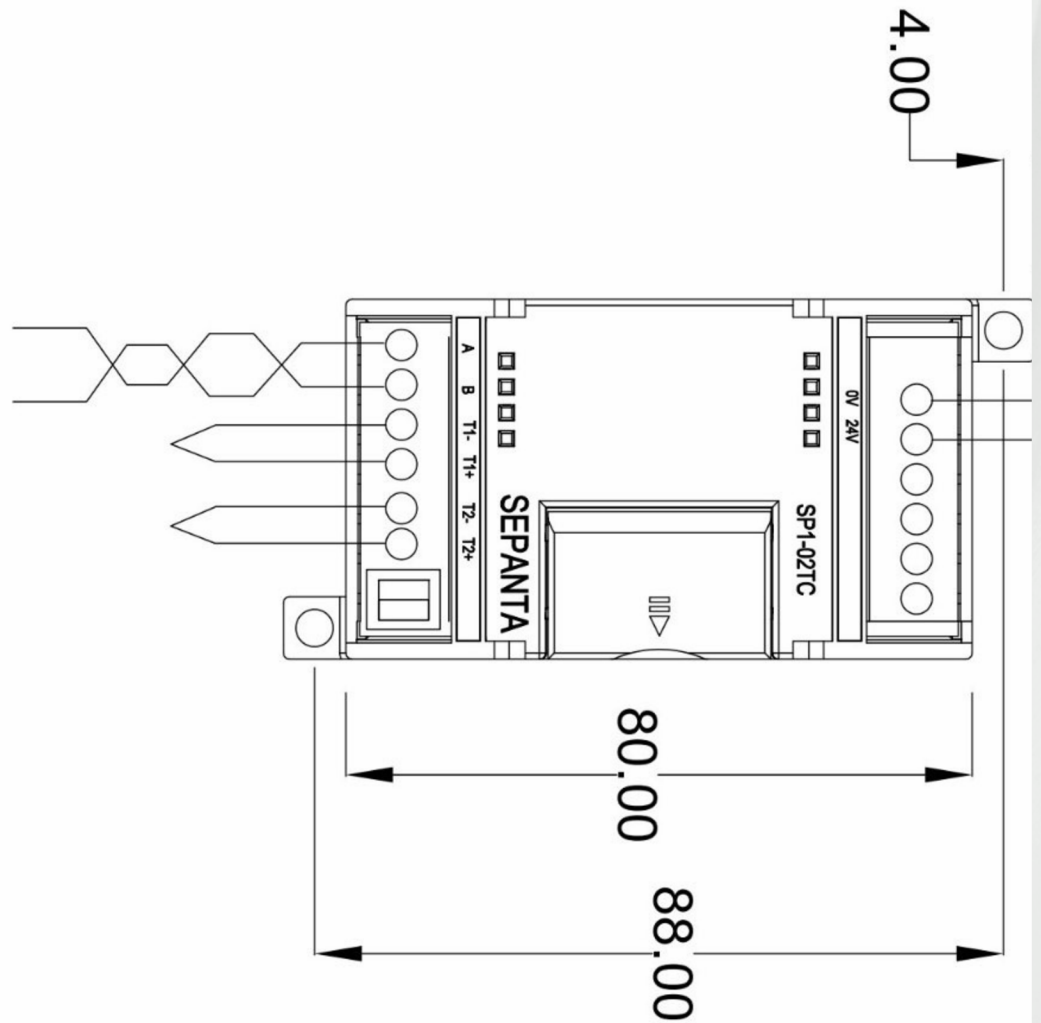
از دیگر ویژگی های این محصول و دیگر ماژول های برند سپنتا می توان به آن اشاره نمود که این ماژول نیاز به تنظیم خاصی در برنامه PLC ندارد و به صورت Plug and play می تواند در سرویس قرار گیرد.

سرعت نمونه برداری و تعداد بافر برای میانگین گیری در این ماژول ها قابل تنظیم است. نرخ به روزرسانی هر کانال در وضعیت ارتباط مستقیم با 8*12 PLC میلی ثانیه است.



ولتاژ تغذیه	24 VDC
تعداد کانال ورودی	2(مودباس و ارتباط مستقیم)
نوع آنالوگ ورودی	ترموکوپل نوع J , K
رنج اندازه گیری	0~1100C or 0~400C
دقت اندازه گیری	1C or 0.1C
رزولوشن اندازه گیری در مودباس	14 bit
رزولوشن اندازه گیری در ارتباط مستقیم	12 bit

SP1-02TC



ترمينال

ترمينال هاي تغذيه



ترمينال

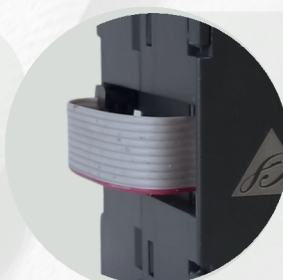
۱. ترمينال اتصال ترموکوپل ها

۲. ترمينال هاي 485



کابل

کابل ارتباطی بین ماژول و کارت های دیگر



پورت ارتباطی

پورت ارتباط با اکسپنشن

